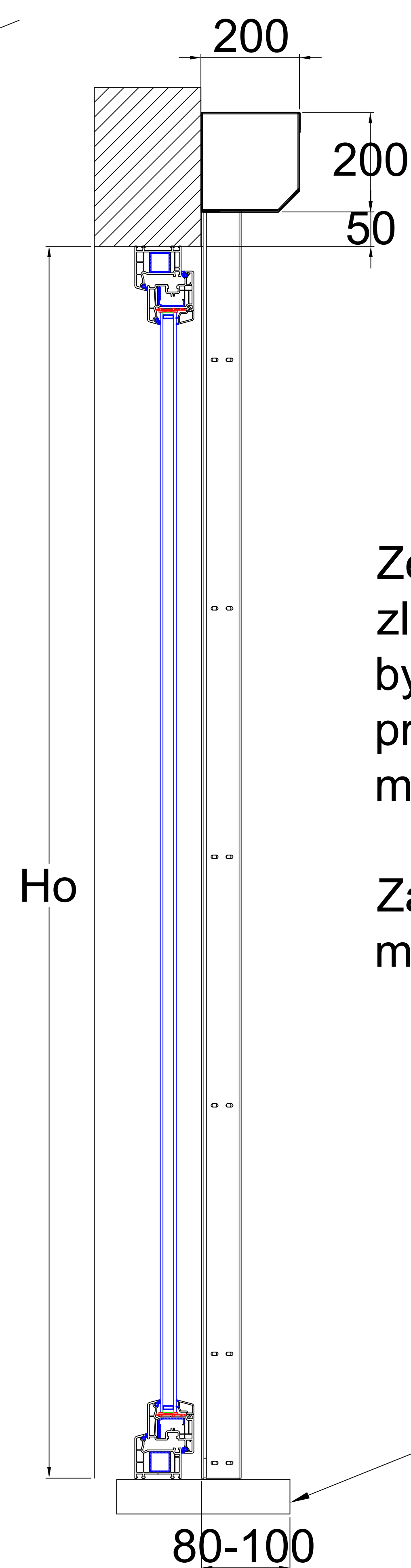
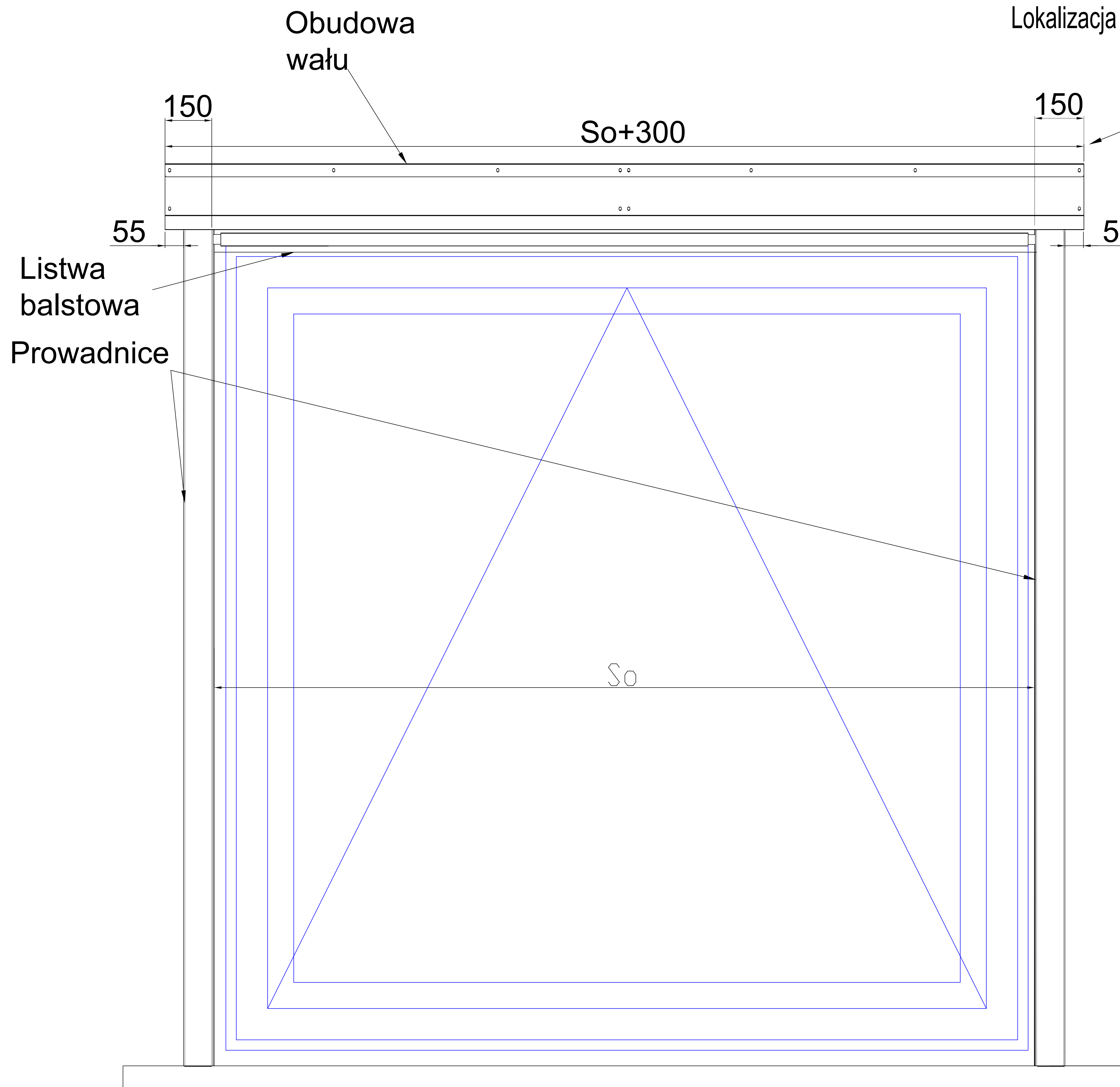


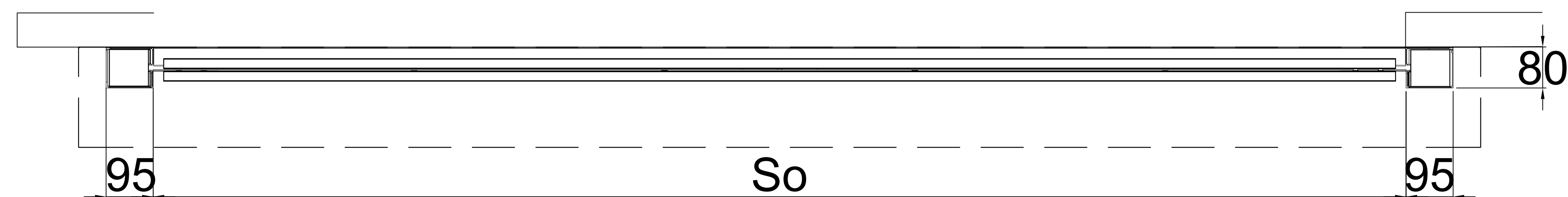
Lokalizacja centralki, miejsca doprowadzenia napięcia: 230V AC przewód 3x1,5 mm²,
zabezpieczenie 16A lub Sygnał NC z instalacji SAP



Ze względu na nierówność ścian budynku
zleceńodawca wyrówna ściany tak aby
były równe z licem okna i podłoże pod
prowadnice i skrzynkę
musi być równe (gładkie)

Zaleca się pozostawienie luzów
montażowych + 20 mm

Parapet 100+So+100



Nr. zmiany	Treść zmiany	Data zmiany:	Egz:
Projektował Łukasz Jeleński	Sprawił Wojciech Jawor	Zatwierdził Wojciech Jawor	Materiał:
GLOBAL SYSTEM Brzeźna 495 33-386 Podegrodzie tel. +48 18 440 75 52		Nazwa elementu: Brama kurtynowa rolowana E/EW	
		Numer indeksu: Napęd automatyczny/montaż naściany	Data 30.05.2016
		Edycja	Skala Arkusz